

# RAMPARTS CEMETERY, LILLE GATE

Dit is een opmerkelijke kleine begraafplaats gelegen op de 17e-eeuwse verdedigingsmuur van Ieper, ontworpen door Vauban. Als je hier tijdens de Eerste Wereldoorlog had gestaan, zou je uitgekeken hebben over de met bommen ingeslagen slagvelden van de Ieperboog en zou je kolonnes soldaten hebben gezien die door de Rijselpoort naar buiten marcheerden om te vechten. Tijdens de oorlog diende die poort als een belangrijke toegang tot de slagvelden. De eerste soldaten werden er in 1914 begraven door het Franse leger. Begin 1915 richtten de Britten een ambulance- en eerstehulp post op in de schuilplaatsen onder de vestingen. Daar kwamen gewonde soldaten van het slagveld aan. Degenen die aan hun verwondingen bezweken, werden door hun strijdmakkers begraven.

De begraafplaats werd ontworpen door Sir Reginald Blomfield en George Goldsmith. Het beste uitzicht op die unieke begraafplaats heb je vanaf de overkant van de verdedigingsgracht. Op het hoogste punt van de begraafplaats staat het Cross of Sacrifice en op een rustige dag worden de ongeordende rijen oorlogsgraven weerspiegeld in het water van de gracht.



Ramparts Cemetery in oorlogstijd met daarachter de vernielde stad Ieper © IWM Q 100666

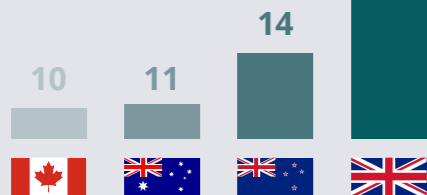
Totaal aantal graven: **197**



- Geïdentificeerd
- Niet geïdentificeerd

Nationaliteiten van de troepen

- Canadees
- Australisch
- Nieuw-Zeeland:
- Brits

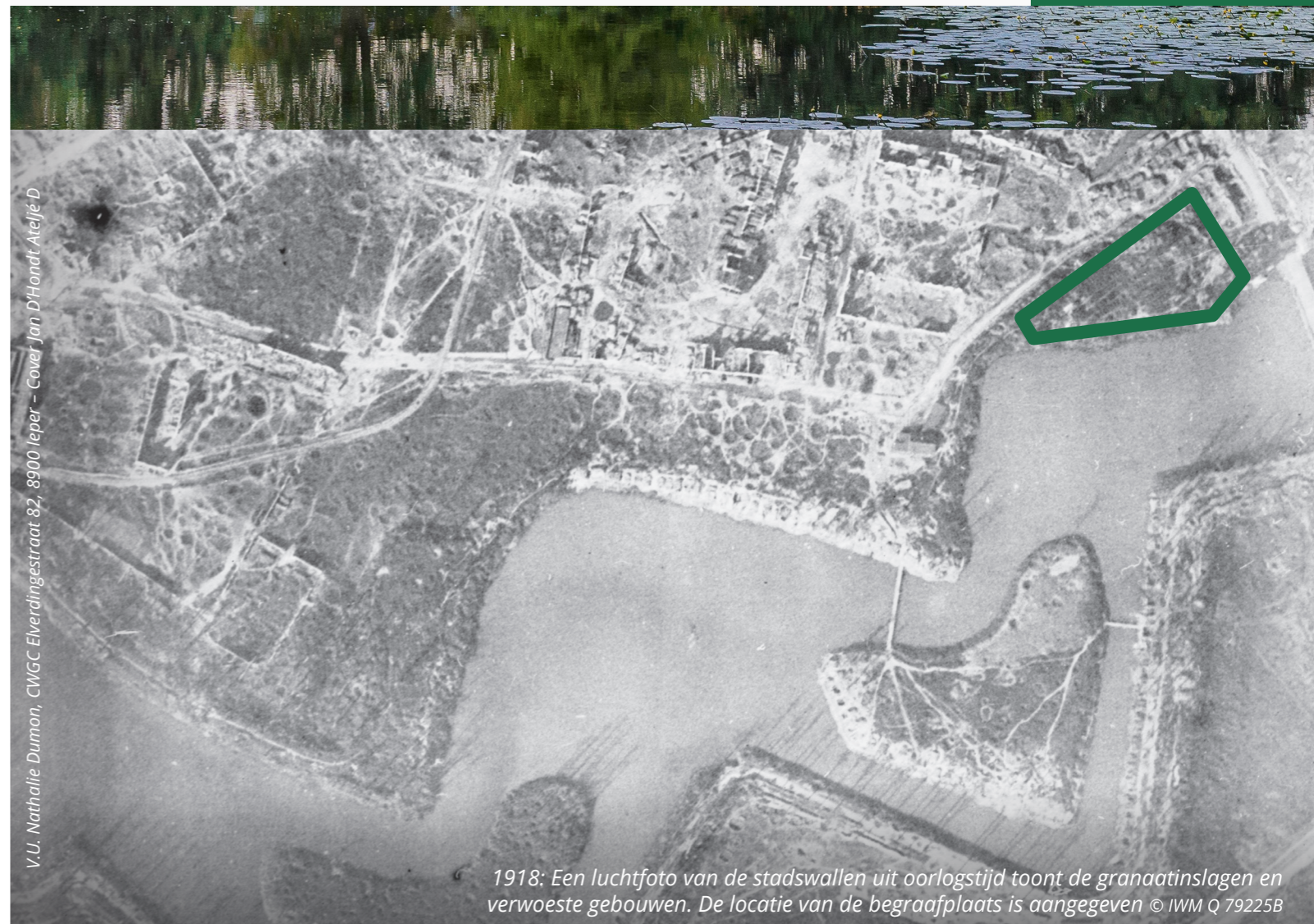


Voor meer informatie kan je deze code scannen.



## RAMPARTS CEMETERY, LILLE GATE

COMMONWEALTH  
WAR GRAVES



V.U. Nathalie Dumon, CWGC Elverdingestraat 82, 8900 Ieper - Cover Jan D' Hondt Atefje D

1918: Een luchtfoto van de stadswallen uit oorlogstijd toont de granaatinslagen en verwoeste gebouwen. De locatie van de begraafplaats is aangegeven © IWM Q 79225B





Het Maori Pionier Bataljon legt een weg aan in België, 1917 © National library of NZ

## NIEUW-ZEELAND EN DE STADSWALLEN

Meer dan 2.200 Maori en bijna 460 eilandbewoners uit de Stille Oceaan dienden tijdens de Eerste Wereldoorlog in het Nieuw-Zeelandse Maori (Pioneer) Bataljon. Tien mannen van het bataljon liggen op deze begraafplaats begraven. Drie liggen samen in één graf in Rij J, terwijl nog eens zes soldaten naast elkaar liggen in Rij B (graven 1-6) in een hoek van de begraafplaats. Ze stierven allemaal tijdens de bittere koude december van 1917, toen de Nieuw-Zeelandse Divisie in positie bleef bij het Polygoonbos. Het Maori Pionier bataljon diende in Gallipoli, aan de Somme en in Ieper. Ze voerden er cruciale, gevaarlijke en veeleisende taken uit zoals wegen aanleggen, loopgraven graven, kabels leggen en prikkeldraad aanleggen in niemandsland.

1



2



3



4



© Brian Harris

## BIJZONDERHEDEN

- 1** Ga naar de voorkant van de begraafplaats en geniet van het uitzicht. Draai je dan om naar de grafstenen.

Zoek de grafsteen van Lieutenant Walter Welch van de Royal Field Artillery (Rij I, Graf 4). Hoewel zijn overlijdensdatum de vroegste is op de begraafplaats, namelijk 30 oktober 1914, slechts enkele weken na het begin van de oorlog, werd hij pas in 1956 hier begraven. Om ervoor te zorgen dat zijn graf goed onderhouden zou worden, werd het geïsoleerde graf vanuit een bos in Zillebeke naar hier overgebracht.

- 2** Zoek nu naar een groep grafstenen die dicht bij elkaar staan in het midden van de begraafplaats.

Als je goed kijkt naar de indeling van deze begraafplaats, zul je merken dat de graven geen specifiek patroon volgen. Dat wijst op het ad-hoc karakter van de begravingen in oorlogstijd en het effect van beschietingen. Je zal ook merken dat sommige grafstenen in groepjes staan. Dat zijn collectieve graven waar meerdere personen in hetzelfde graf begraven zijn. Er zijn hier vijf van die collectieve graven, de grootste ligt in Rij H, Graf 7,

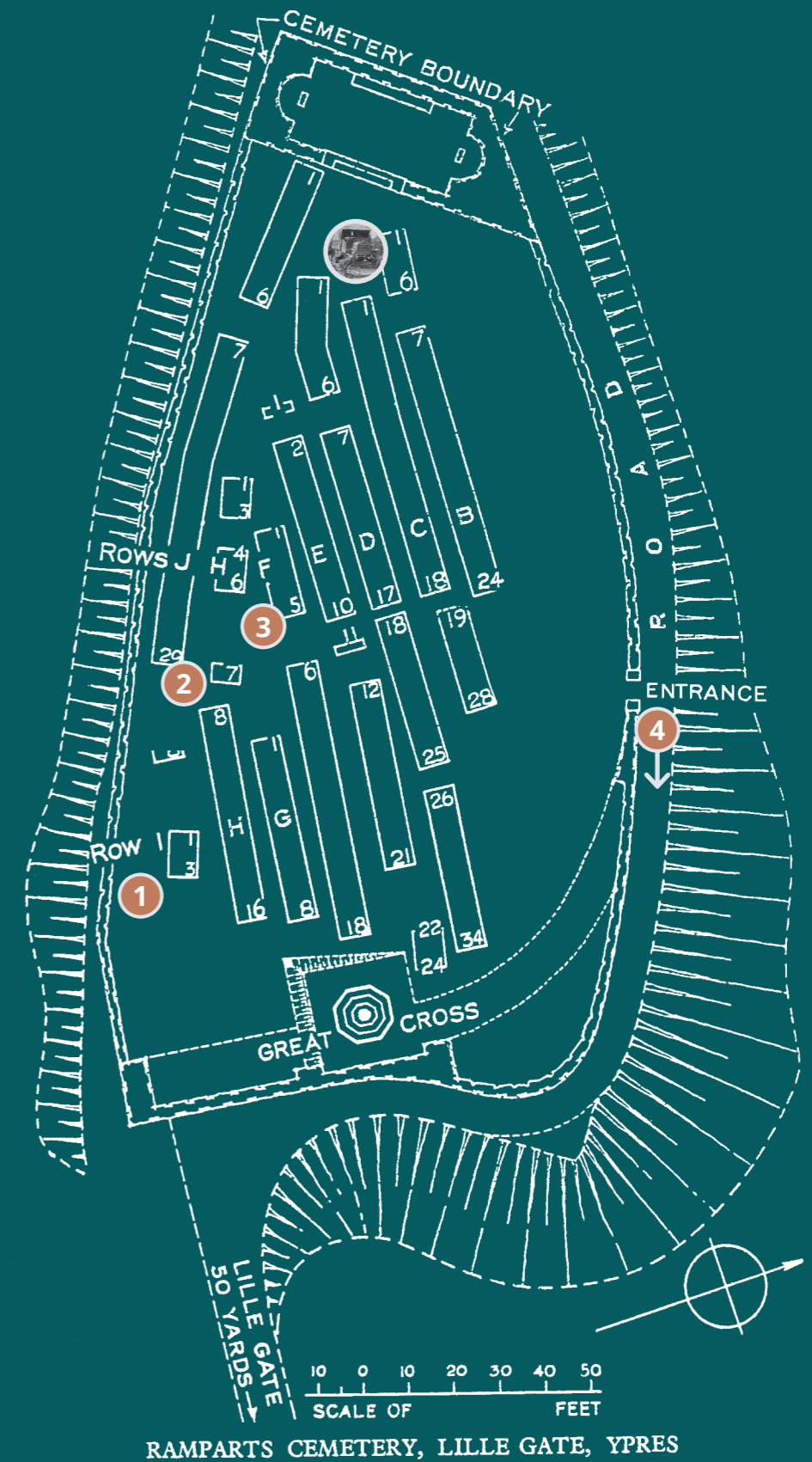
waar acht mannen samen begraven liggen die op 9 augustus 1915 sneuvelden.

- 3** Vlak achter het collectieve graf bevindt zich je volgende stop.

De hoogstgeplaatste officier Major George Walford van het Suffolk Regiment ligt hier begraven. In april 1915 kwam hij om tijdens zijn commando over een van de drie Brigades van de 28th Division. Hij werd ter rusten gelegd in Rij F.

- 4** Het is de moeite waard om rustig over deze kleine begraafplaats te wandelen en alle graven te bezoeken. Je zal zien dat er op deze begraafplaats veel mannen van dezelfde eenheid te vinden zijn die op dezelfde dag sneuvelden. Loop vervolgens richting de weg die onder de Rijselpoort doorloopt.

Let zeker op de originele borden die zich onder de Rijselpoort bevinden. Die werden na de Eerste Wereldoorlog door de Imperial War Graves Commission geplaatst om pelgrims de weg te wijzen naar de begraafplaatsen op de slagvelden.



RAMPARTS CEMETERY, LILLE GATE, YPRES



### In de buurt

Onder de Rijselpoort vind je de oude IWGC-borden die je niet mag missen. Als je over de stadswallen langs de Rose Coombs Memorial Walk loopt, passeer je deze begraafplaats. Het centrum van Ieper ligt op loopafstand.



### Westtoer-fietsroutes in de buurt

- Frontroute 14-18
- Gent-Wevelgem in Flanders Fields - 128 km
- Crossen door de bossen met Jaek en Nink (kindvriendelijke fietsroute)



### Westtoer-wandelroutes in de buurt

- Stadswandelroute Ieper
- Vestingroute



### Drempelvrije toegang



### Goede parkeermogelijkheden



### Banken aanwezig op de begraafplaats