

POPERINGHE NEW MILITARY CEMETERY

Vóór de oorlog was Poperinge vooral bekend voor zijn hopproductie en brouwerijen, maar vanaf de herfst van 1914 werd het een belangrijk transportknooppunt voor voorraden en troepen die richting de slagvelden van de Ieperboog gingen. Rechtstreekse spoor- en wegverbindingen tussen Poperinge en Ieper, dat op tien kilometer naar het oosten ligt, zorgden ervoor dat de militaire infrastructuur het gebied begon te domineren: depots en opslagplaatsen voor munitie en uitrusting, casualty clearing stations (veldhospitals) voor medische behandelingen en kampen voor duizenden soldaten die onderweg waren naar en van het front. Poperinge werd af en toe gebombardeerd, maar bleef grotendeels gespaard tijdens de oorlog en bood rust- en ontspanningsmogelijkheden voor geallieerde troepen, waarvan Talbot House de bekendste is.

Tijdens de Eerste Slag om Ieper in de herfst van 1914, werd het Poperinghe Old Military Cemetery aangelegd. Die begraafplaats werd gebruikt tot het New Military Cemetery in gebruik werd genomen in juni 1915. De begraafplaats werd ontworpen door Sir Reginald Blomfield en Noel Rew. Op deze begraafplaats is de Stone of Remembrance op een verhoogd platform geplaatst boven het niveau van de grafstenen, terwijl het Cross of Sacrifice zorgvuldig geïntegreerd werd in het ontwerp van de ingang, samen met de schuilgebouwen.

Het register, de plattegrond en het gastenboek van de begraafplaats bevinden zich in het toegangsgebouw.



Een militaire begrafenis in oorlogstijd, 11 augustus 1917 © IWM Q 5875



POPERINGHE NEW MILITARY CEMETERY

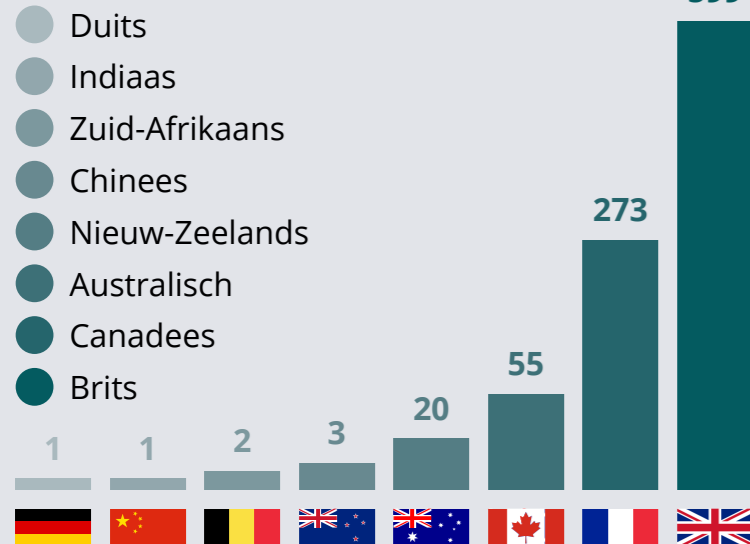
COMMONWEALTH
WAR GRAVES



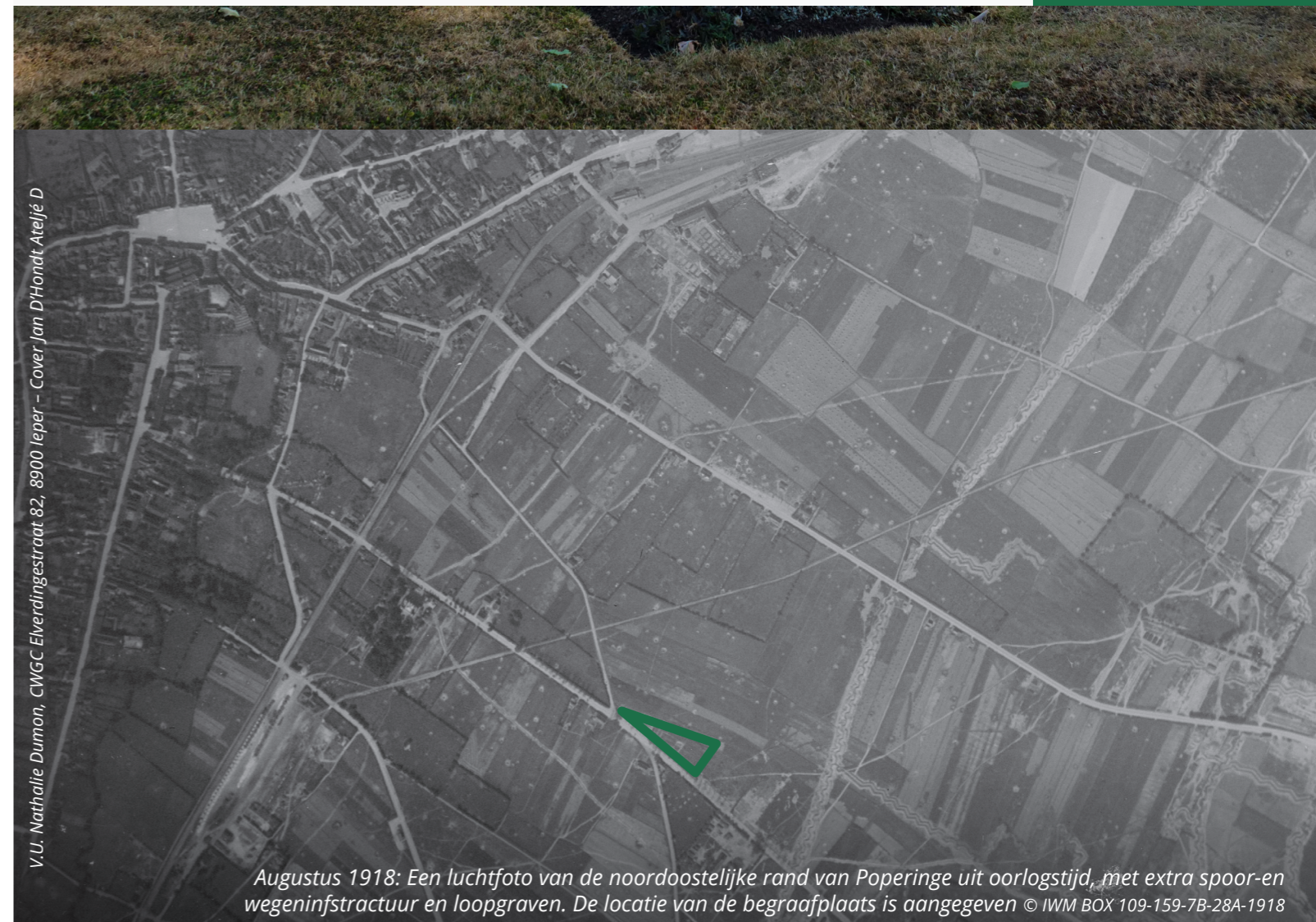
Totaal aantal graven: **953**

- Geïdentificeerd
- Niet geïdentificeerd

Nationaliteiten van de troepen



Voor meer informatie kan je deze code scannen.



V.U. Nathalie Dumon, CWGC Elverdingestraat 82, 8900 Ieper - Cover Jan D' Hondt Ateljé D

Augustus 1918: Een luchtfoto van de noordoostelijke rand van Poperinge uit oorlogstijd, met extra spoor- en weginfrastuur en loopgraven. De locatie van de begraafplaats is aangegeven © IWM BOX 109-159-7B-28A-1918



© Toerisme Ieper

SHOT AT DAWN

Hier rusten 17 soldaten van het Gemenebest die tussen juli 1916 en oktober 1917 werden geëxecuteerd. In het Britse leger was desertie de meest voorkomende halsmisdad, maar niet iedere veroordeelde werd geëxecuteerd. In totaal werd 89% van de doodvonnissen door de opperbevelhebber omgezet in een andere straf.

Tijdens de oorlog werden in totaal 306 personen geëxecuteerd voor overtredingen op het slagveld. Onder hen bevonden zich mannen die veroordeeld waren voor herhaaldelijke desertie en degenen die eerder ter dood veroordeeld waren, maar van wie de straf was omgezet. Velen van hen die geëxecuteerd werden, leden aan fysieke en psychische aandoeningen die later tijdens een proces als verzachtende omstandigheden zouden worden beschouwd.



1



3

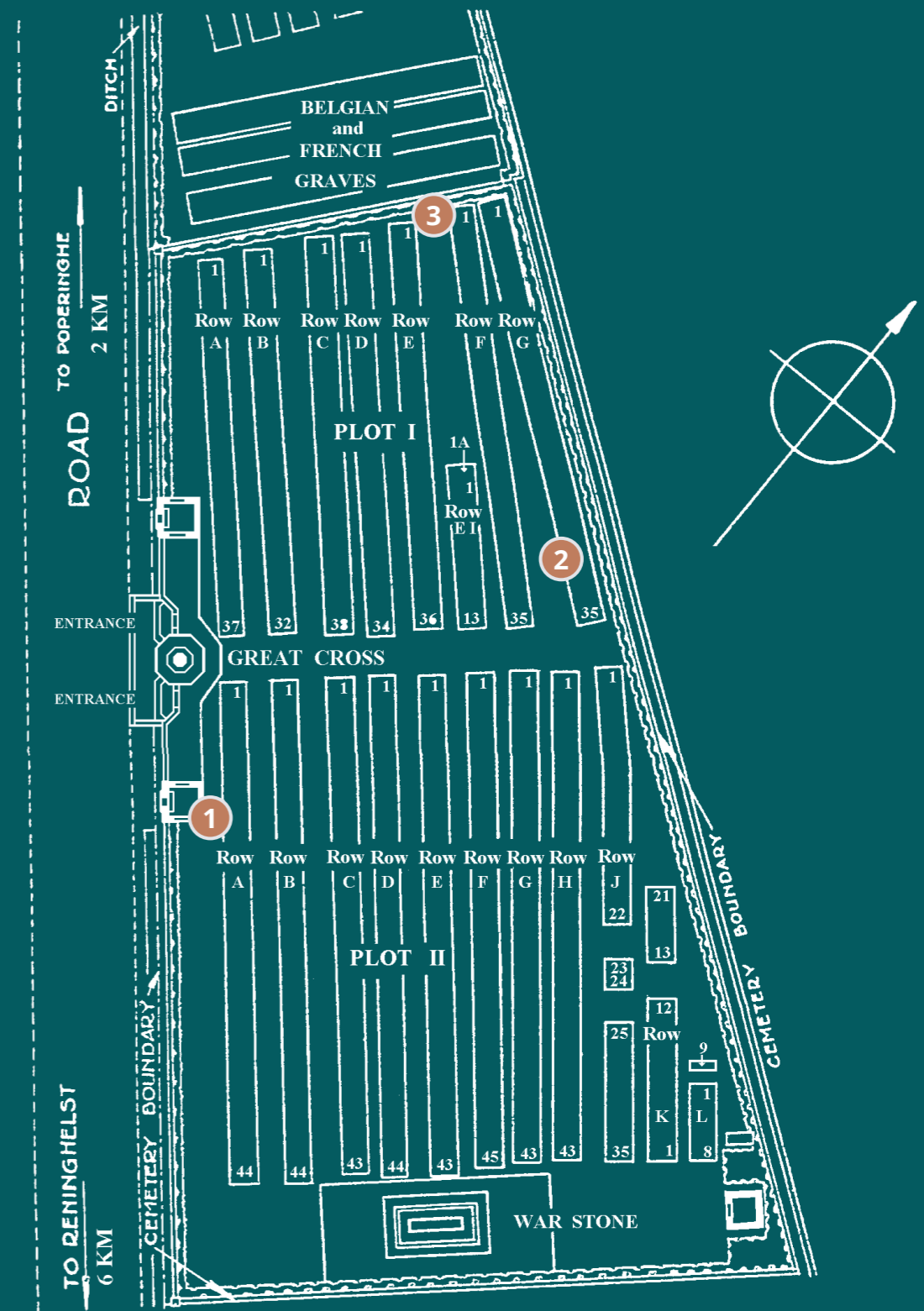
BIJZONDERHEDEN

- 1 Dit is een begraafplaats die uit twee delen bestaat, een helft waar soldaten van het Gemenebest begraven liggen en een helft waar Franse soldaten begraven liggen, beide zijn het verkennen waard. Begin bij het Cross of Sacrifice. Met het kruis achter je, ligt Perk II aan je rechterkant. Wandel langs de voorste rij van dit perk.

Slechts twee Britse officieren werden tijdens de Eerste Wereldoorlog geëxecuteerd. Second Lieutenant Eric Poole van het West Yorkshire Regiment deserteerde uit zijn peloton en werd enige tijd later versuft en verward teruggevonden. Hij was eerder behandeld voor shellshock en de krijgsraad achtte hem ontoerekeningsvatbaar en dus niet verantwoordelijk voor zijn daden. De legeraanvoerder was het hier echter niet mee eens en Eric werd op 10 december 1916 in de ochtend geëxecuteerd. Hij ligt begraven in Perk II, Rij A, Graf 11.

- 2 Wandel door de begraafplaats naar de Franse en Belgische graven helemaal op het einde. Stop even bij Perk I, Rij G, om de rij graven te bezoeken die te zien is op de foto van de oorlogsbegraving op de openingspagina.

- 3 Bezoek de Franse en Belgische graven. Poperinge was een centrum voor militaire medische zorg. Hier zul je Franse, Duitse en Belgische graven vinden naast de graven van de soldaten van het Gemenebest die bezweken aan verwondingen of ziektes. De twee Belgische graven behoren toe aan lokale burgers, terwijl de Duitse graven van soldaten zijn die als krijgsgevangenen werden genomen, gewond raakten en later overleden. De Franse graven dateren allemaal uit 1914, 1915 en 1918, toen het Franse leger intensief betrokken was bij de verdediging van Ieper. Let op het opvallende graf van een Franse moslimsoldaat.



POPERINGHE NEW MILITARY CEMETERY

In de buurt

Op slechts 15 minuten wandelen naar het centrum van Poperinge en het Talbot House, langs Poperinge Old Military Cemetery. Het is de moeite waard om het Talbot House Museum te bezoeken met 500 unieke voorwerpen of een kopje thee te drinken met de Britse huisbewaarders in het authentieke Toch. Een onvergetelijke ervaring. Kinderen zullen dol zijn op de rondleiding met Duchess de kat!



Westtoer-fietsroutes in de buurt

- POP
- Hoppelandfietsroute
- Bierfietsroute Poperinge - (Vleteren) - Ieper
- Vive le Vélo fietsroute - Paars



Westtoer-wandelroutes in de buurt

- We wanen ons in Parijs



Drempelvrije toegang



Parkeren is mogelijk



Banken aanwezig op de begraafplaats